

**BANCO ASPIRANTE CON FILTRI A CARTUCCIA**

Table aspirante par filtration a cartouche

Downdraft table with cartridge filters

Absaugtisch mit filterpatronen

Mesa de aspiración con cartuchos filtrantes

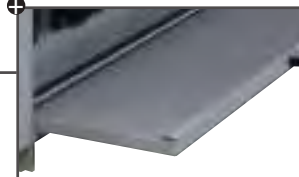


•**PREFILTRO METALLICO**  
PRÉFILTRE MÉTALLIQUE  
WIRE MESH PRE FILTER  
METALLWOLLENFILTER  
PREFILTRO METÁLICO

•**PARETI LATERALI FISSE**  
PAROIS LATÉRALES FIXES  
FIXED SIDES  
FESTE SEITEWÄNDE  
PAREDES LATÉRALES FIJAS  
**OPTIONAL**

•**DIFFUSORE**  
DIFFUSEUR  
AIR DIFFUSER  
LUFTVERTEILER  
DIFUSOR DE AIRE  
**OPTIONAL**

•**AFON**  
SILENZIATORE  
SILENCIEUX  
SILENCER  
SCHALLDÄMPFER  
SILENCIADOR  
**OPTIONAL**



**Polijet**  
DF  
Made in Italy

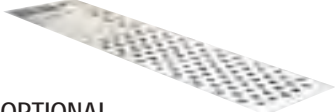
DOWNDRAFT TABLE WITH CARTRIDGE FILTERS



## ANTIPOLLUTION SYSTEMS

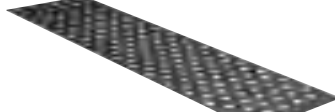
### STANDARD

- Piano aspirante in lamiera zincata
- Plan aspirant en tole galva
- Suction top made of galvanised sheet metal
- Saugende Arbeitsfläche aus verzinktem Blech
- Base de aspiración en acero galvanizado

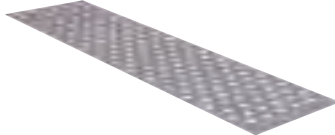


### OPTIONAL

- Feltro per il piano aspirante
- Feutre pour le plan aspirant
- Suction top felt layer
- Nadelfilzauflage
- Fieltro para la base de aspiración



- Pianale aspirante in polipropilene
- Plan aspirant en polypropylène
- Suction top Polypropylene layer
- Saugende Arbeitsfläche aus Polypropylen
- Base de aspiración en polipropileno



### OPTIONAL

- Prolunga non aspirante per pianale banco
- Rallonge de plan de travail non aspirante
- Bench top extension without suction
- Nicht saugende Verlängerung der Auflagefläche
- Prolongación no aspirante para la base de la mesa

L = 360 mm



### OPTIONAL

- Kit luce per parete aspirante
- Kit lumière pour paroi aspirante
- Suction wall light kit
- Beleuchtung für saugende Rückwand
- Kit luz para pared aspirante



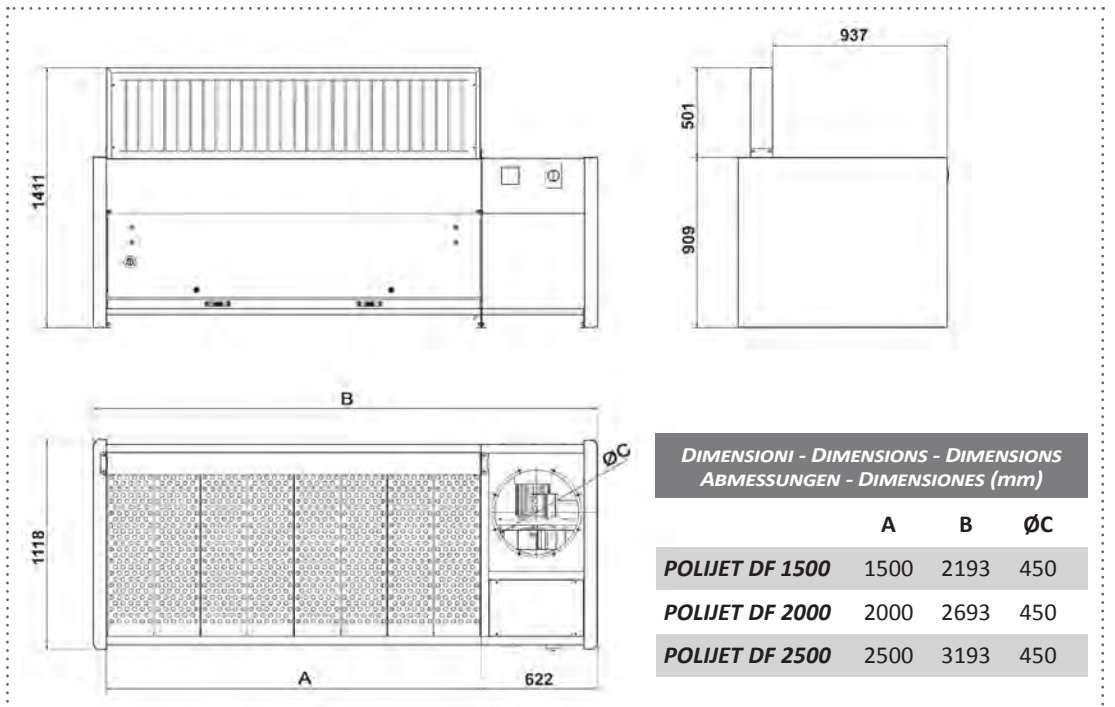
### OPTIONAL

- Impianto antincendio automatico con estintore e quadro elettrico
- Système anti incendie automatique avec extincteur et tableau de contrôle
- Automatic fire extinguisher with control board
- Brandschutzsystem mit automatisch auslösenden Feuerlöscher und Schaltschrank
- Sistema anti incendio automático con extintor y armario eléctrico



### OPTIONAL

- Verniciatura totale
- Peinture totale
- Total painting
- Komplettlackierung
- Pintura total



**DIMENSIONI - DIMENSIONS - DIMENSIONS  
ABMESSUNGEN - DIMENSIONES (mm)**

	A	B	ØC
<b>POLIJET DF 1500</b>	1500	2193	450
<b>POLIJET DF 2000</b>	2000	2693	450
<b>POLIJET DF 2500</b>	2500	3193	450

<b>POLIJET DF</b>	<b>1500</b>	<b>2000</b>	<b>2500</b>
PORTATA MASSIMA - DEBIT MAX MAX DELIVERY - LUFTMENGE MAX CAUDAL MAXIMO	m³/h 3800 - c.f.m 2250	m³/h 4800 - c.f.m 2850	m³/h 5800 - c.f.m 3400
POTENZA - PUISSANCE POWER - LEISTUNG - POTENCIA	kW 2,2	kW 3	kW 4
TENSIONE - POTENCIA - VOLTAGE SPANNUNG - CONEXIONES ELÉCTRICAS	230/400 V 3ph 50 Hz	230/400 V 3ph 50 Hz	230/400 V 3ph 50 Hz
GIRI / MIN - TOURS / MN R.P.M. - DREHZAHN - VUeltas POR MINUTO	2900	2900	2900
N° CARTUCCE - N° CARTOUCHES N° CARTRIDGES - N° PATRONEN - N° CARTUCHOS	3	5	6
SUPERFICIE FILTRANTE - SURFACE FILTRANTE FILTERING SURFACE - FILTERFLACHE SUPERFICIE FILTRANTE	m² 33	m² 55	m² 66
CERTIFICAZIONE IFA/BGIA - CERTIFICATION IFA/BGIA IFA/BGIA RATING - ZERTIFIZIERUNG IFA/BGIA CERTIFICACIÓN IFA/BGIA	M-PES-TF * Ø 325 H 660 mm	M-PES-TF * Ø 325 H 660 mm	M-PES-TF * Ø 325 H 660 mm
SISTEMA DI PULIZIA - SYSTEME DE NETTOYAGE CLEANING SYSTEM - ABREINGUNGSART SISTEMA DE LIMPIEZA	Pneumatico con comando automatico - Pneumatique avec contrôle automatique Pneumatic with automatic control - Pneumatisch mit automatische Steuerung Neumático con programador automático		
DIMENSIONI FILTRO - DIMENSIONS DU FILTRE FILTER UNIT DIMENSIONS - ABMESSUNGEN MEDIDAS DEL FILTRO	2193x1118x1411 mm	2693x1118x1411 mm	3193x1118x1411 mm
PESO - POIDS - WEIGHT - GEWICHT - PESO	kg 400	kg 490	kg 580

### CARICO MASSIMO AMMISSIBILE - CHARGEMENT MAX - MAXIMUM APPLICABLE LOAD - MAX. AUFLAGELAST - CARGA MÁXIMA PERMITIDA

CARICO DISTRIBUITO - POIDS LOURDE RÉPARTI DIVIDED WEIGHT - AUFLAGELAST CARGA MÁXIMA DISTRIBUIDA	250 kg/m²	250 kg/m²	250 kg/m²
SUPERFICIE DI APPOGGIO UTILE - SURFACE UTILE USEFULL SURFACE - AUFLAGELÄCHE SUPERFICIE DE APOYO ÚTIL	1,3 m²	1,7 m²	2,1 m²

\* OPTIONAL M-PES/ALU

\* Tutti i dati contenuti in questo catalogo sono suscettibili di variazioni e miglioramenti. La CORAL si riserva il diritto di modifiche senza preavviso.  
\* Les données sus-indiquées peuvent être modifiées et améliorées. CORAL a le droit d'effectuer ces changements sans obligation de préavis.  
\* Values on this catalogue are indicative and can be subject to modification and improvements. CORAL reserves the right to change them without previous advice.  
\* Änderungen vorbehalten.  
\* Todos los datos contenidos en este catálogo pueden sufrir variaciones y mejoras. CORAL se reserva el derecho de aportar modificaciones sin aviso previo.

## CORAL ENGINEERING SRL

**Sede centrale e legale** Via Venezia, 4/6  
20060 Trezzano Rosa – MILANO – ITALY  
Tel. +39 0295301003  
Fax +39 0295301003

**Altre sedi:** Torino  
Tel. +39 0119973165  
Vicenza  
Tel. +39 0444349398

[www.coral.it](http://www.coral.it)

[info@coral.it](mailto:info@coral.it)

[www.coral.it](http://www.coral.it)